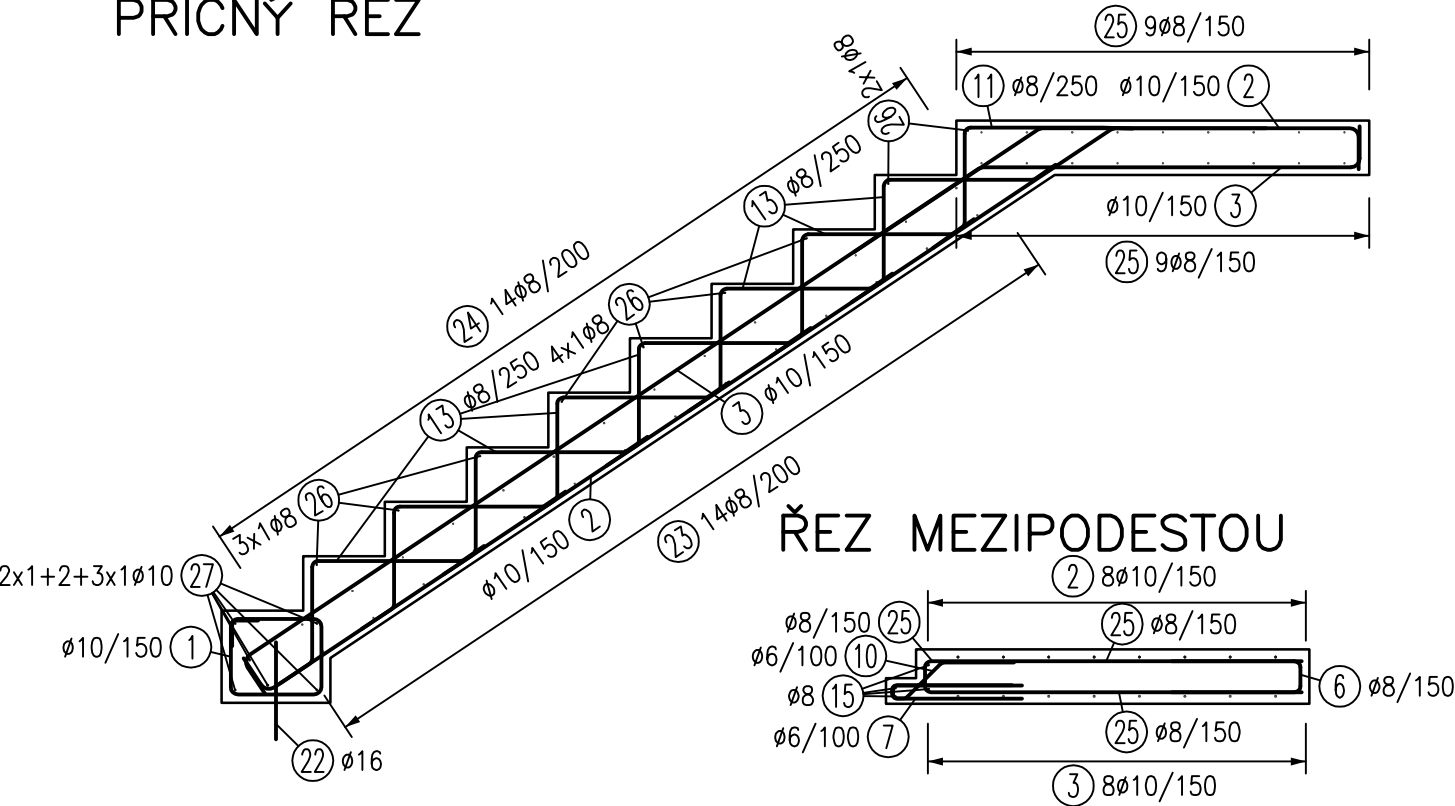
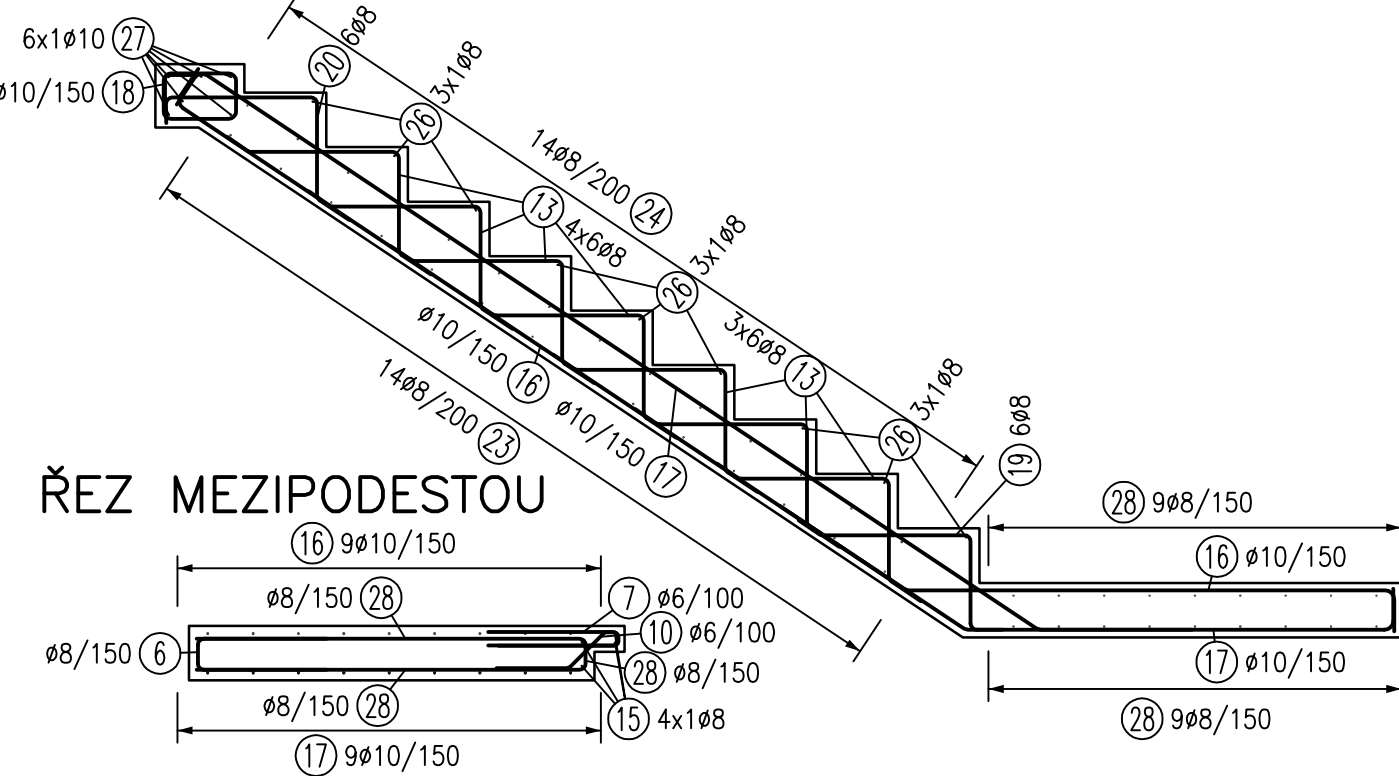


SCHODIŠŤOVÉ RAMENO SCH5 (1x), M 1:25
PŘÍČNÝ ŘEZ



TABULKA VÝZTUŽE - SCH5							
Č. pol.	D [mm]	Délka [m]	Počet ks.	Délka S400			
				6	8	10	16
1	10	1.300	8			10.400	
2	10	4.430	8			35.440	
3	10	4.440	8			35.520	
4	10	1.490	8			11.920	
6	8	0.970	9		8.730		
7	6	0.910	13	11.830			
10	6	0.910	13	11.830			
11	8	1.020	6		6.120		
13	8	1.060	48		50.880		
15	8	1.290	4		5.160		
22	16	0.320	2				0.640
23	8	1.900	14		26.600		
24	8	1.480	14		20.720		
25	8	2.610	9		23.490		
26	8	1.260	9		11.340		
27	10	1.260	6			7.560	
Celková délka				23.660	153.040	100.840	0.640
Specifická hmotnost				0.222	0.395	0.617	1.578
Hmotnost [kg]				5.253	60.451	62.218	1.010
Rezerva [kg]				6.447			
Hmotnost celkem				135.378			

SCHODIŠŤOVÉ RAMENO SCH6 (1x), M 1:25
PŘÍČNÝ ŘEZ



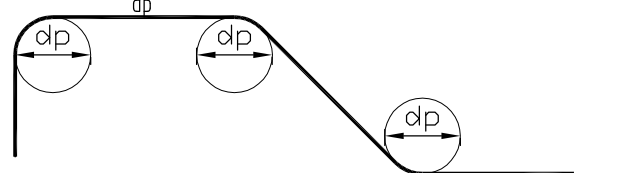
TABULKA VÝZTUŽE - SCH6							
Č. pol.	D [mm]	Délka [m]	Počet ks.	Délka S400			
				6	8	10	
4	10	1.490	9			13.410	
6	8	0.970	9		8.730		
7	6	0.910	13	11.830			
10	6	0.910	13	11.830			
13	8	1.060	42		44.520		
15	8	1.290	4		5.160		
16	10	4.770	9			42.930	
17	10	4.760	9			42.840	
18	10	0.980	9			8.820	
19	8	1.020	6		6.120		
20	8	1.050	6		6.300		
23	8	1.900	14		26.600		
24	8	1.480	14		20.720		
26	8	1.260	9		11.340		
27	10	1.260	6			7.560	
28	8	2.690	9			24.210	
Celková délka				23.660	153.700	115.560	
Specifická hmotnost				0.222	0.395	0.617	
Hmotnost [kg]				5.253	60.712	71.301	
Rezerva [kg]				6.863			
Hmotnost celkem				144.128			

POZNÁMKY:

- Schodišťové ramena se uloží na pružnou pryžovou podložku (např.: BELAR 0,8) tl. 10 mm..
- Nástupní rameno schodiště přikotvit do ZD/průvlaku pomocí smykových trnů do předvrtaných otvorů do cementové malty.
- Stykovací délka výztuže je min. 50 profilů.
- Výztuž přečnívající z bednění a v otvorech krátit na místě.
- Hmotnost bet. výztuže a objem betonu platí pro jeden prvek. Celkové množství jsou vykázané v celkovém výkazu materiálu.

TATO DOKUMENTACE NESLOUŽÍ PRO ZHOTOVENÍ DÍLA. JE NUTNÉ ZHOTOVIT DÍLENSKOU DOKUMENTACI.

OHYBY VÝZTUŽE (SCHEMA)

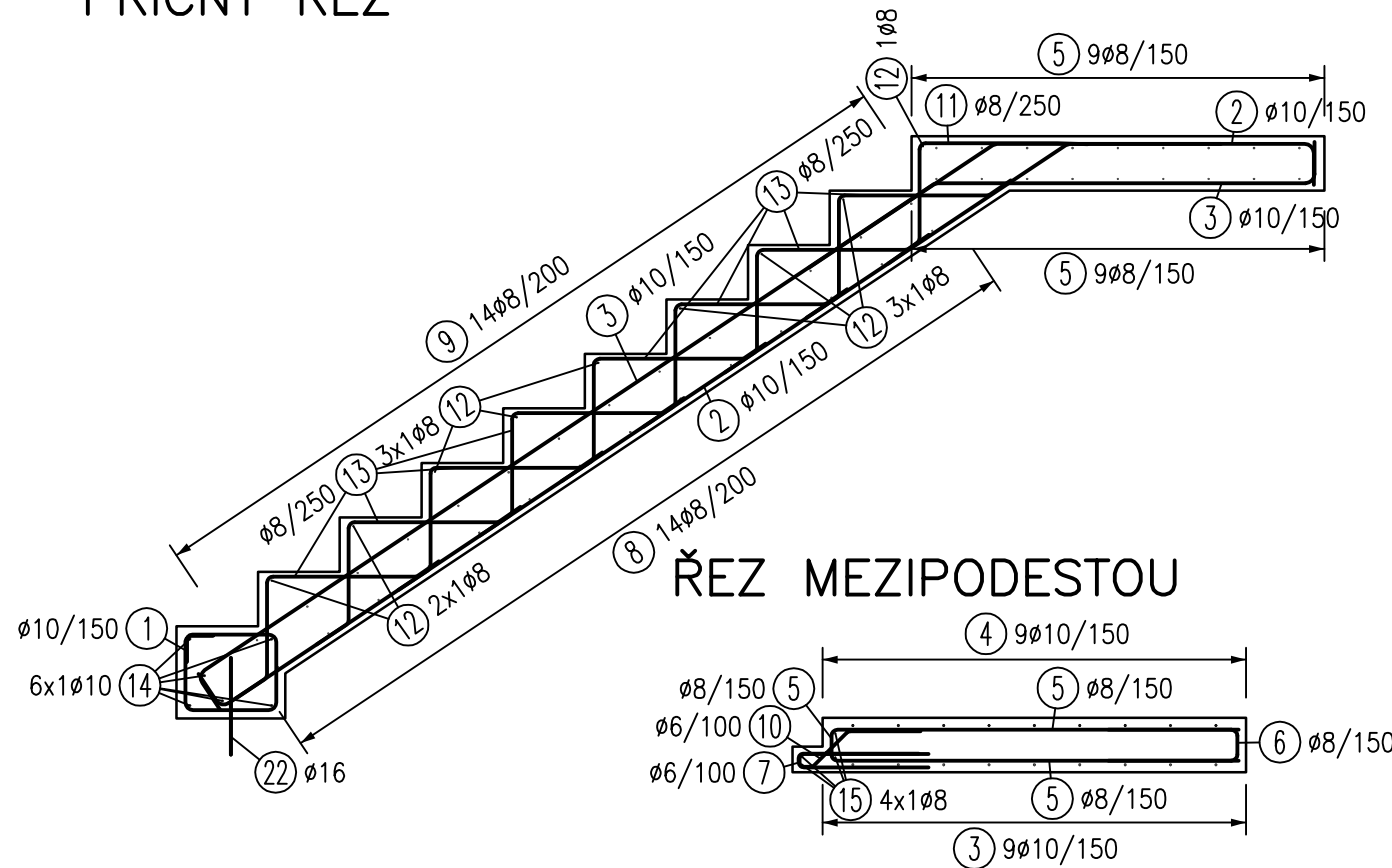


OCEL: BET.: B500B
BETON: C30/37 XC1
KRYTÍ: c=20 mm

průměr výztuže d ≤ 16mm – průměr ohybu d=4dr
průměr výztuže d > 16mm – průměr ohybu d=7dr
všechny rozměry ohýbaných prutů jsou vnější rozměry

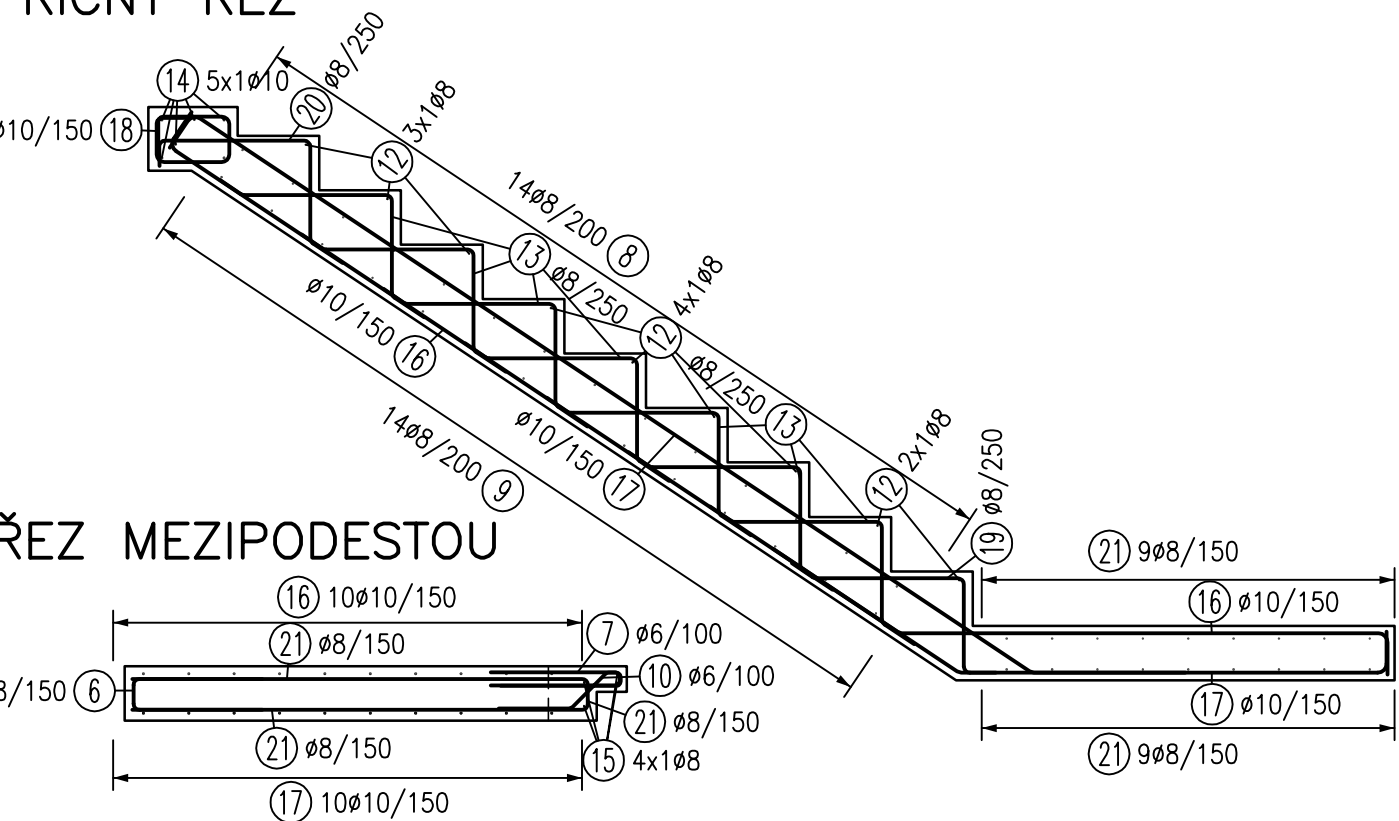
±0,000=223,60 m.n.n

SCHODIŠŤOVÉ RAMENO SCH7 (1x), M 1:25
PŘÍČNÝ ŘEZ



TABULKA VÝZTUŽE - SCH7							
Č. pol.	D [mm]	Délka [m]	Počet ks.	Délka S400			
				6	8	10	16
1	10	1.300	9			11.700	
2	10	4.430	9			39.870	
3	10	4.440	9			39.960	
4	10	1.490	9			13.410	
5	8	2.810	9		25.290		
6	8	0.970	9		8.730		
7	6	0.910	13	11.830			
8	8	2.000	14		28.000		
9	8	1.580	14		22.120		
10	6	0.910	13	11.830			
11	8	1.020	6		6.120		
12	8	1.360	9		12.240		
13	8	1.060	48		50.880		
14	10	1.360	6			8.160	
15	8	1.290	4		5.160		
22	16	0.320	2				0.640
Celková délka				23.660	158.540	113.100	0.640
Specifická hmotnost				0.222	0.395	0.617	1.578
Hmotnost [kg]				5.253	62.623	69.783	1.010
Rezerva [kg]				6.933			
Hmotnost celkem				145.602			

SCHODIŠŤOVÉ RAMENO SCH8 (1x), M 1:25
PŘÍČNÝ ŘEZ



TABULKA VÝZTUŽE - SCH8							
Č. pol.	D [mm]	Délka [m]	Počet ks.	Délka S400			
				6	8	10	
4	10	1.490	10			14.900	
6	8	0.970	9		8.730		
7	6	0.910	13	11.830			
8	8	2.000	14		28.000		
9	8	1.580	14		22.120		
10	6	0.910	13	11.830			
12	8	1.360	9		12.240		
13	8	1.060	42		44.520		
14	10	1.360	6			8.160	
15	8	1.290	4		5.160		
16	10	4.770	10			47.700	
17	10	4.760	10			47.600	
18	10	0.980	9			8.820	
19	8	1.020	6		6.120		
20	8	1.050	6		6.300		
21	8	3.130	9			28.170	
Celková délka				23.660	161.360	127.180	
Specifická hmotnost				0.222	0.395	0.617	
Hmotnost [kg]				5.253	63.737	78.470	
Rezerva [kg]				7.373			
Hmotnost celkem				154.833			

PRACOVNÍ VERZE
4.11.2016

název stavby			
Sportovní hala -střední trakt			
areál " Klimeška" Kutná Hora			
místo stavby k.ú.Kutná Hora,p.č.3336,3337/1,3340,3341,3337/14	investor Město Kutná Hora, Havlíčkovo náměstí 552, 284 01 Kutná Hora		
generální projektant milota PROJEKČNÍ KANCELÁŘ Číslo zakázky 404 revize	zpracovatel STATIKA® STATIKA s.r.o., Nuselská 2/1, 140 00 Praha 4 Tel. 241401622, 602174285 www.statika.cz, statika@statika.cz	autorizace	
Číslo zakázky zpracovatele		datum	
hl. architekt projektu: Ing.arch.Irena Pátková, Ing.arch.Jitka Paroubková		podpis	
hlavní inženýr projektu ING. JIŘÍ OPAT		podpis	
odpovědná osoba: ING. MIROSLAV CÍSAŘ Csc		podpis	
vypracoval ING. PAVOL NOVOSÁD		podpis	
kontroloval ING. MIROSLAV CÍSAŘ Csc		podpis	
± 0,000 = 223,60 m n.m.		kód DPS	
část D – DOKUMENTACE STAVEB		stavební objekt SO 21, SO 22	
profesní dílo 02 – STAVEBNĚ-KONSTRUKČNÍ ŘEŠENÍ		název přílohy SCHÉMA VÝZTUŽE -SCHODIŠŤE	
datum 11/2016	měřítko 1:24	formát 4 x A4	paré
D1. SO. 21. 02. 23 01			